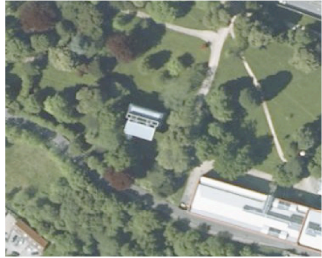


# NOUVEL ATELIER DE L'ECOLE D'ARCHITECTURE DE NORMANDIE

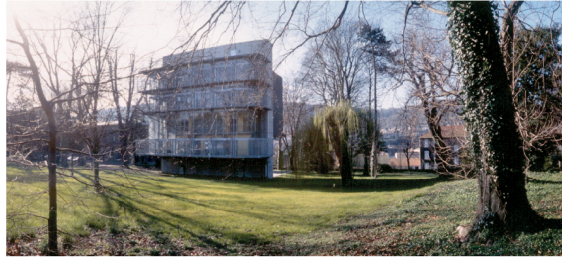
Rouen - 1994 / 1995

Patrice Mottini - Architecte Urbaniste  
1 bis Cité Giset 75011 Paris  
01 43 38 04 04 - contact@mottini.fr

Projet nominé à l'Équerre d'Argent



Vue aérienne



Implantation de l'établissement dans le parc



Façades



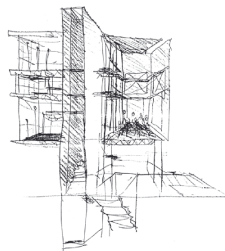
MAÎTRE D'OUVRAGE:  
Ministère de l'Équipement

STADE DE L'OPÉRATION:  
Réalisé

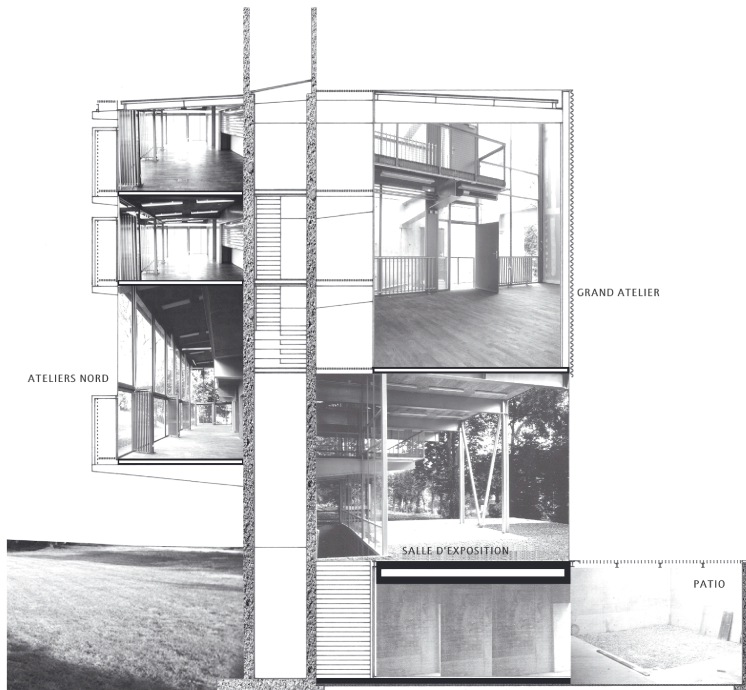
SURFACE:  
1000m<sup>2</sup>

COÛT:  
7 400 000 F HT

RÔLE DU CANDIDAT:  
Architecte mandataire



Croquis



Coupe



Les ateliers



Circulations intérieures