

GA DOCUMENT

Global Architecture

35

PATRICE MOTTINI
Elementary School, Le Gramat
Paris, France
Design: 1985-89
Completion: 1992

Photos: Y. Futagawa

As evidence of poetic intensity and constructive simplicity, the elementary school Le Gramat, in the fifteenth arrondissement of Paris, conveys its double message: pedagogical and architectural. Located in the principal structure of the school, two atriums of glass bricks form covered playgrounds around which are a dozen classrooms as well as a music room, design workshop, library and computer room. The glass bricks diffuse throughout a secondary daylight, changing and iridescent, giving a unified ambiance to the school. The translucent walls between classrooms and vestibules isolate the

rooms while creating a spatial fluidity; rhythm and continuity evolve from the passage of light across isolated units. In the peripheral concrete walls, narrow window openings frame exterior views, adding also to the diffused light in the rooms and providing fleeting pleasures of perceiving the exterior.

It is by virtue of contrasts between harmony and the unexpected, inside and outside, high and low, movement and stillness that the school expresses its potential. The scale of each space as defined by its walls is conducive to concentration and learning while at the same time giving a

sense of unrestricted openness. The originality of the facade lies in the exterior wooden-floor corridors on each of the three levels with a continuous screen-like grill covering the full height of the building serving instead of a balustrade. While each classroom is treated as individual entities, at any moment there may be a sudden explosion of life onto the outdoor balconies leading to exterior stairways which descend to the recreational court. Designed by François Seigneur, the courtyard floor is an enlarged road sign designating the presence of children and can be viewed from the skies. The

two luminous playgrounds are supported on the second floor while the first-floor court extends to include several reception rooms, the gymnasium and dance room.

Jean Attali

詩的な強さと構造の簡潔さによって、パリ15区に建ったこのル・グラマ小学校は2つのメッセージを発信している。ひとつは教育的なひとつは建築的な。建物の中心に、全体がガラスブロックでつくられた2つのアトリウムがあり、室内運動場として使われる。そのまわりには12の教室、音楽室、デザイン工房、

図書室、コンピュータールームが集合している。ガラスブロックは、移り変わり、虹色に変化する昼光を建物のなか全体に放散し、校内に統一された雰囲気を与える。教室と前室の間の半透明の壁が空間の流れをつくりだす一方で、各部屋を孤立させる。孤立したユニットを横切る光の道筋から律動感と連続性が生まれてくる。コンクリートの外壁に開けられた小さな四角い窓が周辺の景色を枠どり、外の様子をうかがう束の間の楽しみを与え、外光を取り入れる。

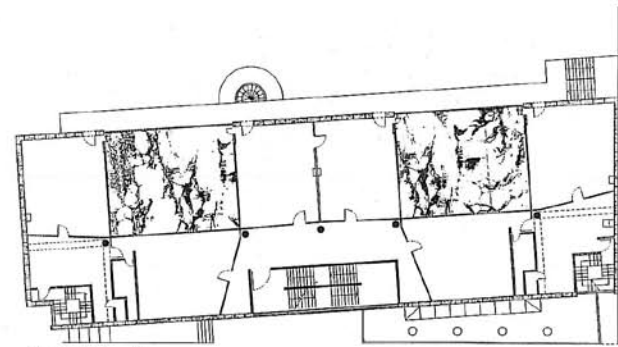
調和したものと思えないもの、内と外、高低、動と静の対比のつくりだす可能性を最大限に表現してい

る。壁によって仕切られた各空間のスケールは、集中力と学習意欲を助ける一方、同時に限りのないオープンスペースの感覚を与えてくれる。外部に付いた木製床の廊下がファサードに独特の表情を与えている。そこでは、3層全体をめくり、建物全体を覆うスクリーンが手摺りの役割をつとめている。各教室は個々に独立した存在としてあつかわれているが、子供たちの生命力が爆発したときにはいつでも、外のパルコニーから外部階段を通してレクリエーション・コートへと降りて行ける。

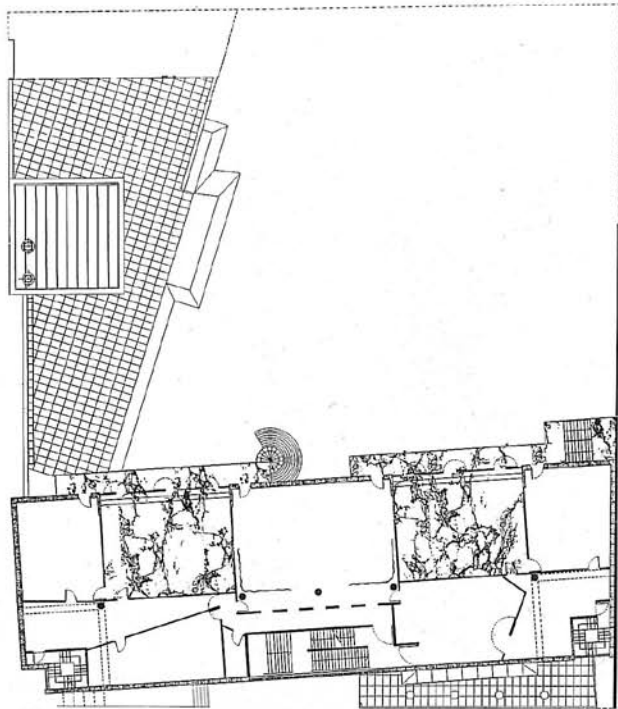
フランソワ・セニユールのデザインした、このコー

トヤードの床には、子供の存在を示す道路標識が拡大して描かれており、それは空からでも見えるだろう。光にあふれた2つのアトリウム運動場は2階にあり、1階のコートヤードは広がって、いくつかのレセプションルーム、体育室、ダンス室をも含みこんでいる。
(ジャン・アタリ)

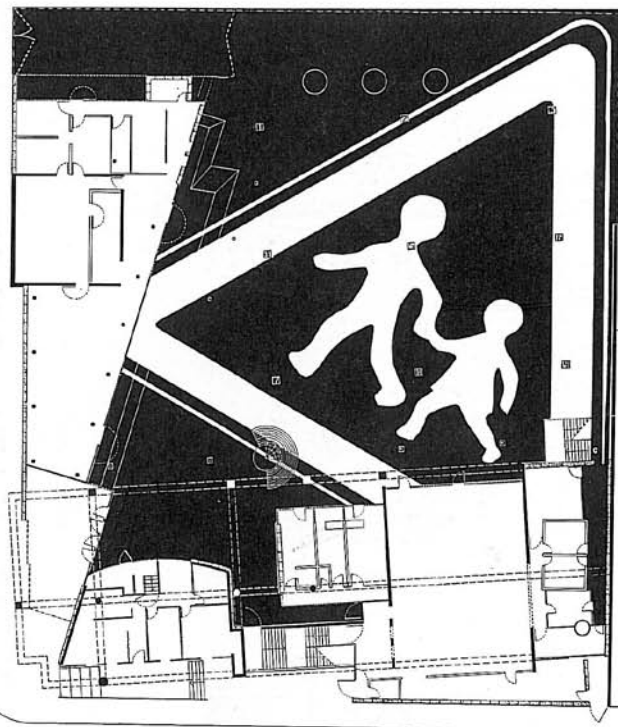
View from courtyard
コートヤードより見る



Second floor plan



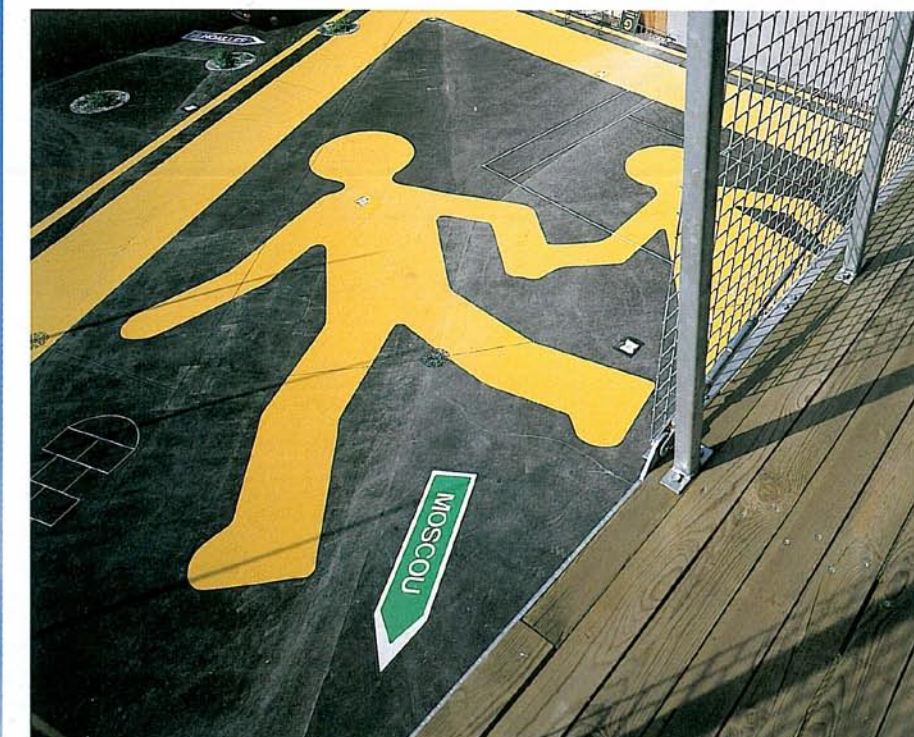
First floor plan



Ground floor plan



View from street
街路より見る

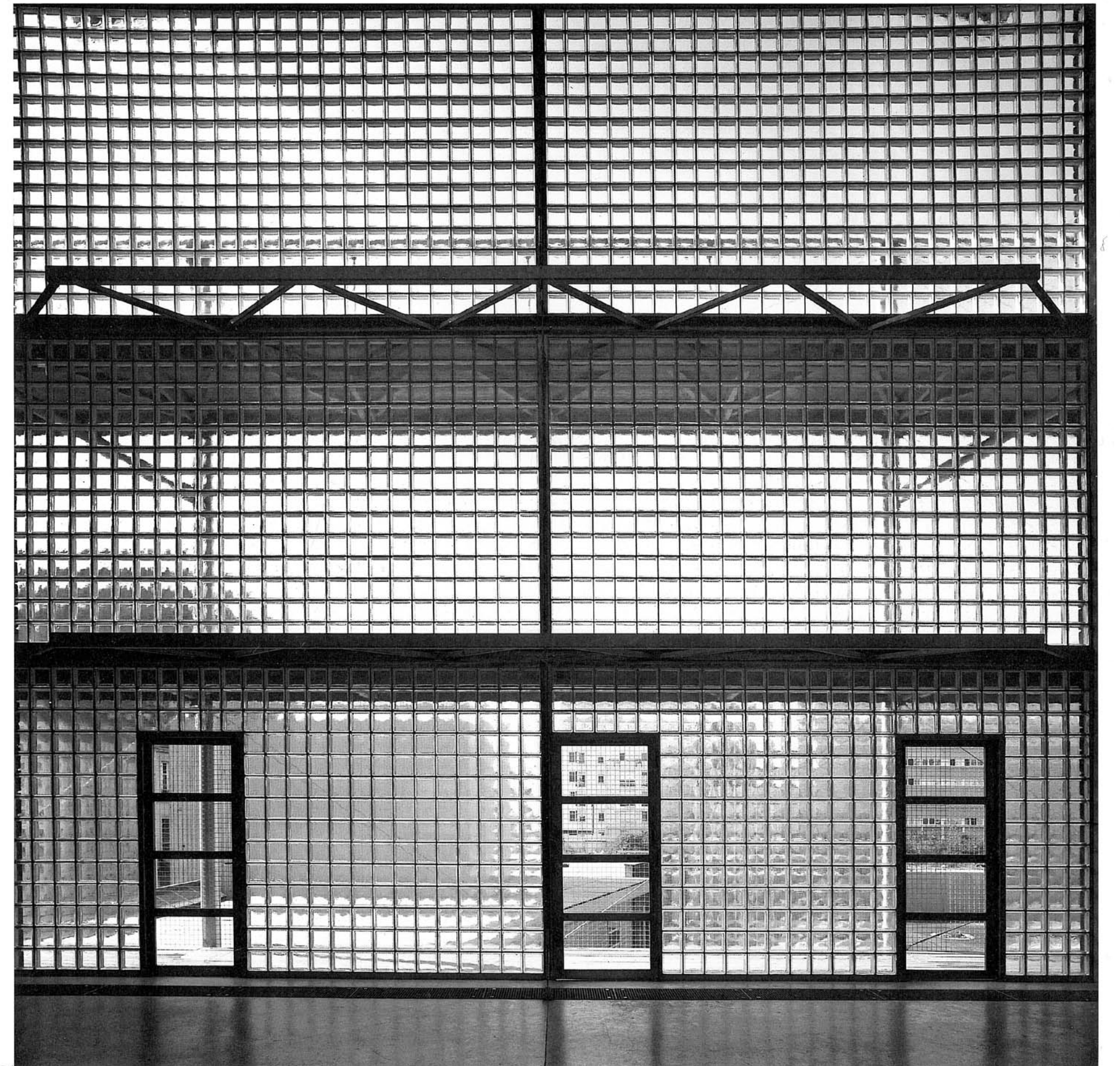


Courtyard コートヤード



◁ View from crossing 交差点より見る

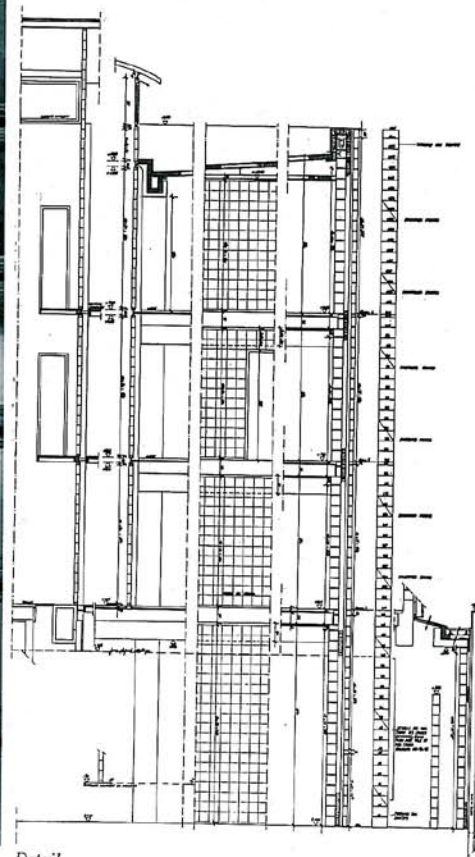
View toward entry 入口を見る



△△Atrium アトリウム



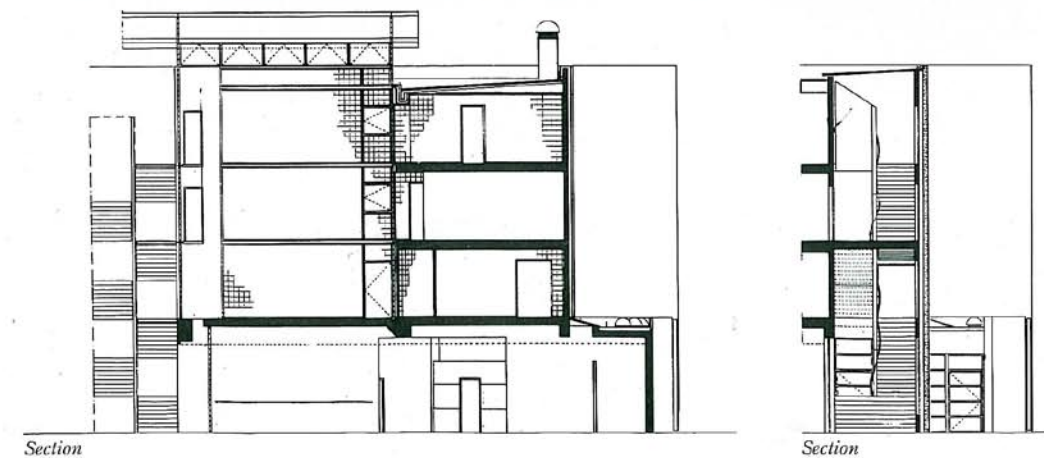
View toward atrium アトリウムを見る



Detail

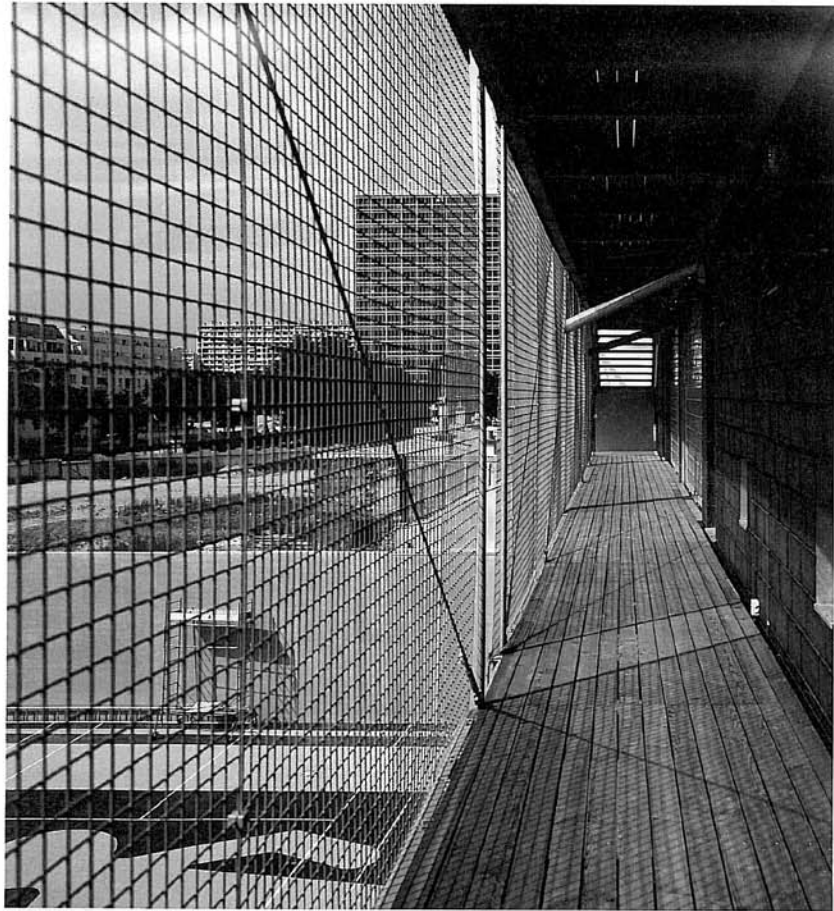


Upward view of atrium アトリウム見上げ



Section

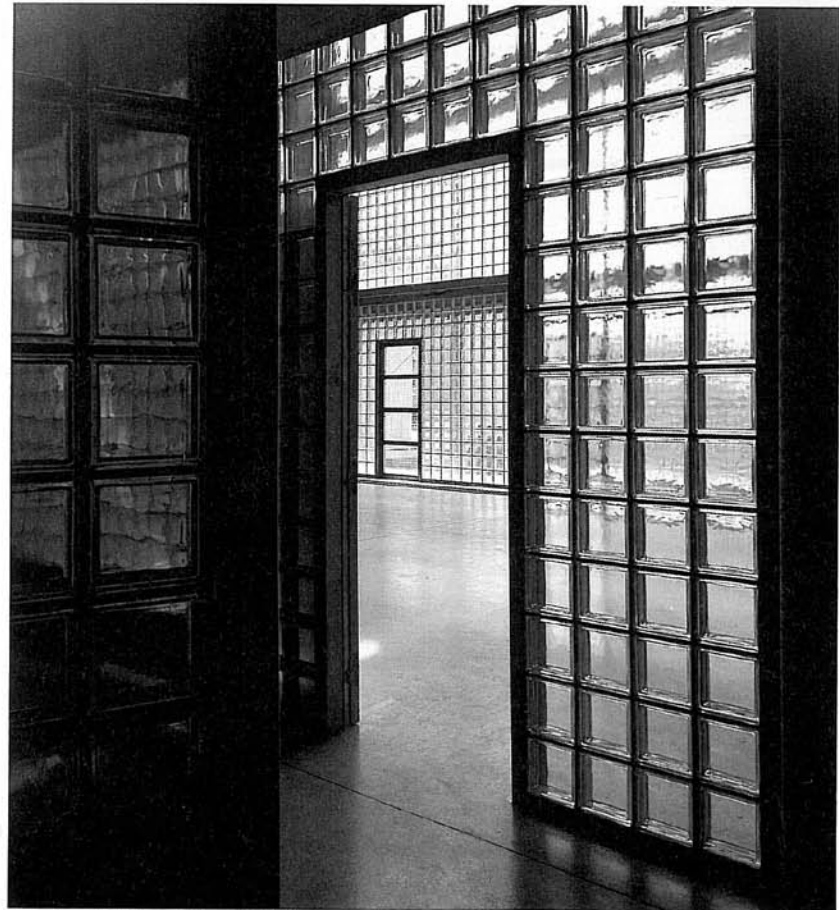
Section



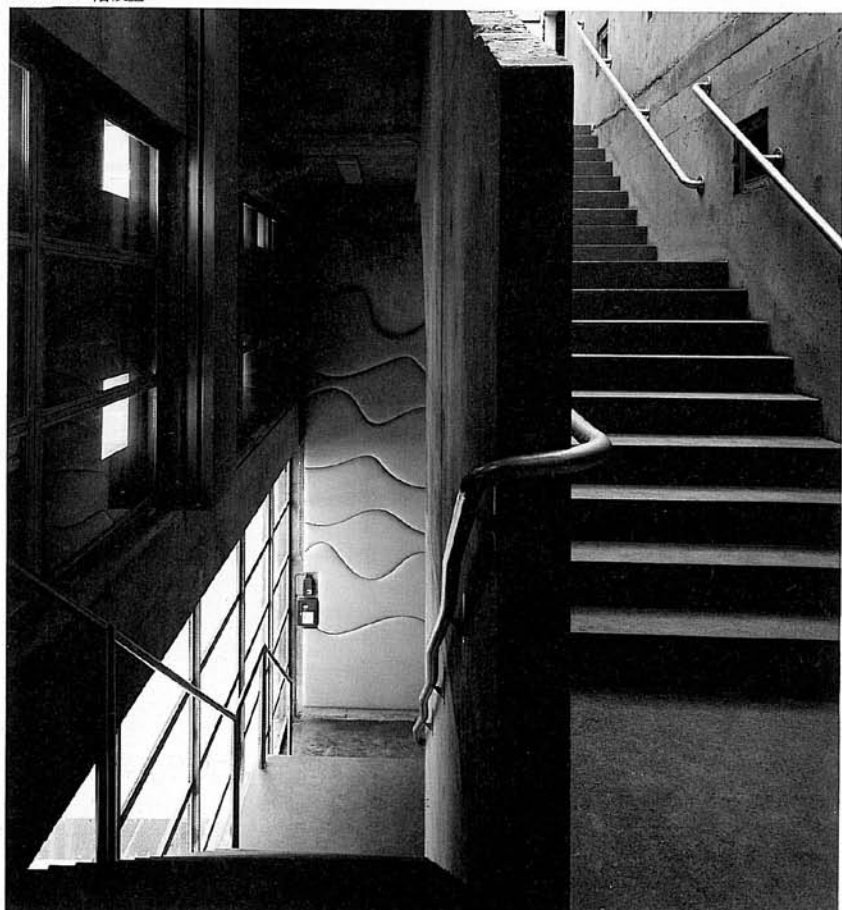
Balcony バルコニー



Staircase 階段室



View toward atrium アトリウムを見る



Staircase 階段室



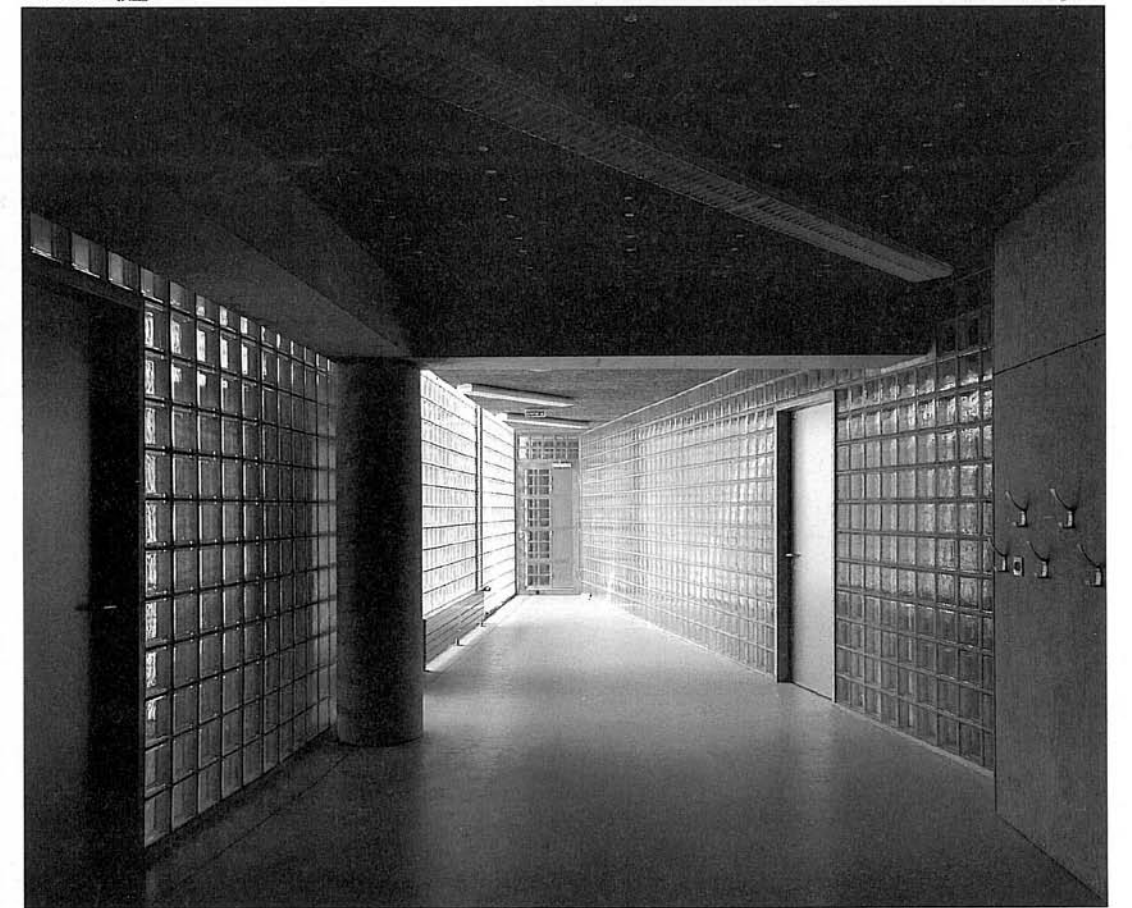
View from classroom toward atrium 教室よりアトリウムを見る



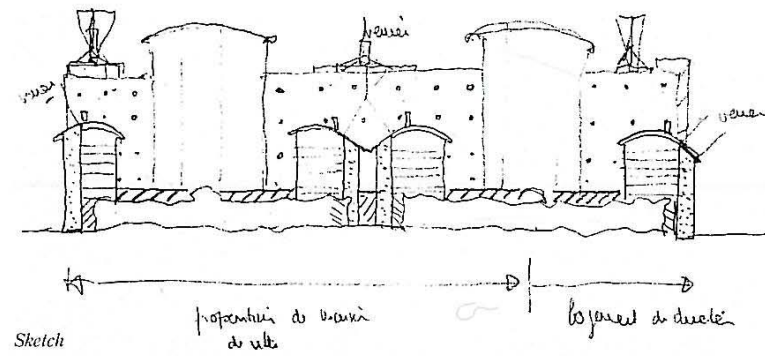
Classroom 教室



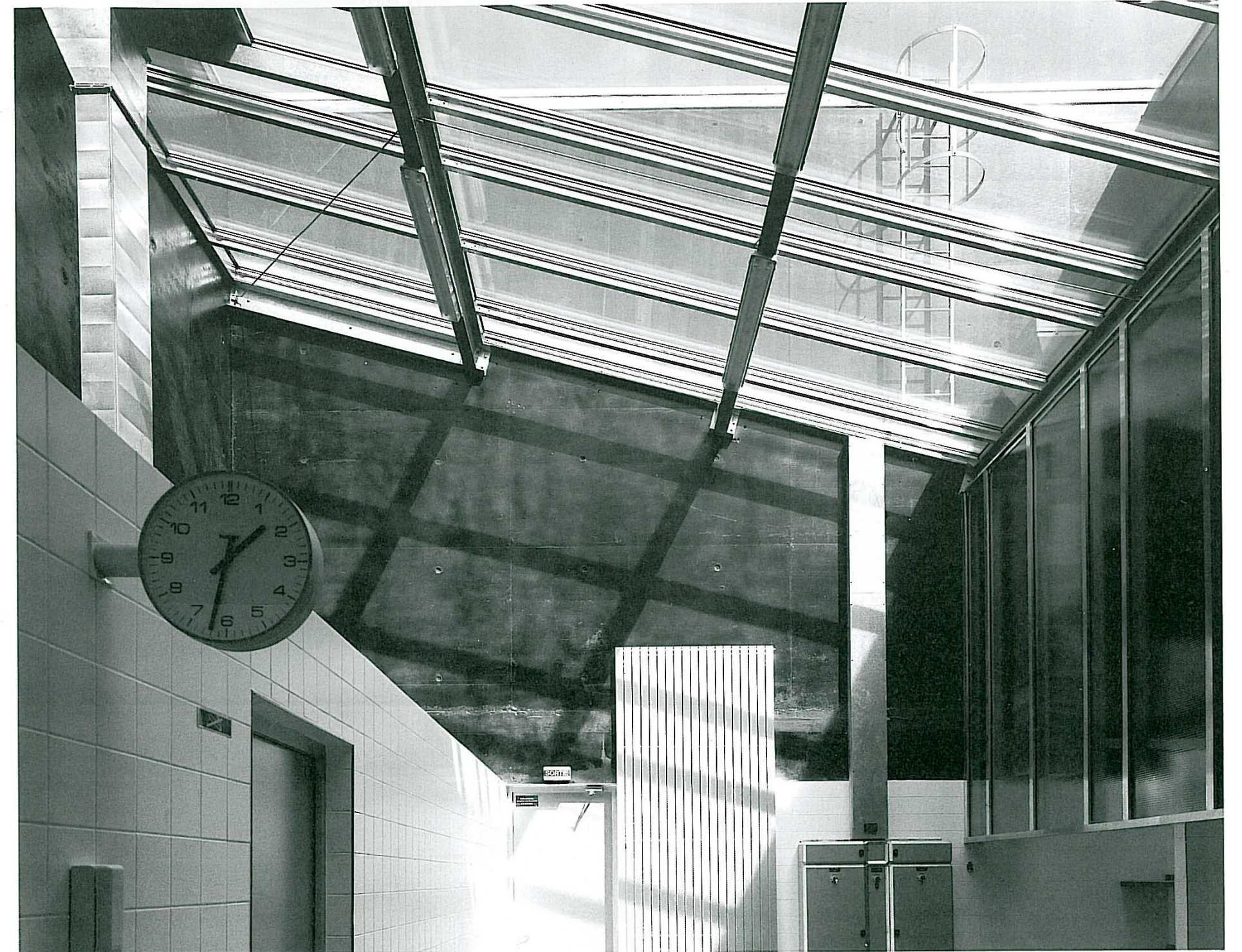
Corridor 通路



Corridor 通路



Dining hall 食堂



Kitchen 厨房

Architects: Patrice Mottini; I. Bede participated in the conception; Jalil Amor, project overseer; Sylvie Magnin, color studies of school buildings; François Seigneur, courtyard drawing
 Client: Ville de Paris, Social Affaires Department; Semea XV
 General contractor: Darras et Jouanin
 Consultants: Soreflor, metallic structure, framing and elements; La Rochere, glass blocks; Sagerbois, carpentry; Le Toit, cover, waterproofing; T 21, electrical